

08. März bis 31. Mai

## Galerie der Formen & Lichter

Die Künstlerin Lenka Pollakova aus Grub AR mit dreidimensionalen Wandkunstwerken und Lampen, die Räume und Stimmungen mit Licht und Leben erfüllen.

Ausstellung in Tenn, Stall & Galerie.



Sa. 28. März, 18 Uhr

## Stube-Konzert mit Hurrlibus

Hurrlibus spielen temperamentvolle Geigen- und Örgelimusik mit Schwerpunkt Innerschweizer Volksmusik.

Patric Stocker, Geige, Halszither  
Andy Schaub, Kontrabass  
Albert Stähelin, Schwyzerörgeli, Halszither

3-Gang-Menu mit Musik für CHF 75.–,  
(exkl. Getränke) Anmeldung erforderlich



Fr. 22. Mai, 18 Uhr

## Suo (Finnland)

Ihr Musikstil wurzelt tief in der finnischen Volksmusik und Poesie, was sich in der Besetzung mit Kan-tele, Geige, Nyckelharpa, Gitarre und Gesang widerspiegelt.

Emilia Lajunen, Veera Voima,  
Roope Aarnio

3-Gang-Menu mit Musik für CHF 75.–,  
(exkl. Getränke) Anmeldung erforderlich



## Programm 2026

Details auf [www.urwaldhaus.ch/de/kultur](http://www.urwaldhaus.ch/de/kultur)

Kulturwaldhaus  
Genusswaldhaus  
Seminurwaldhaus  
Naturwaldhaus

Wirtschaft  
zum  
Bären  
*Urwaldhaus*

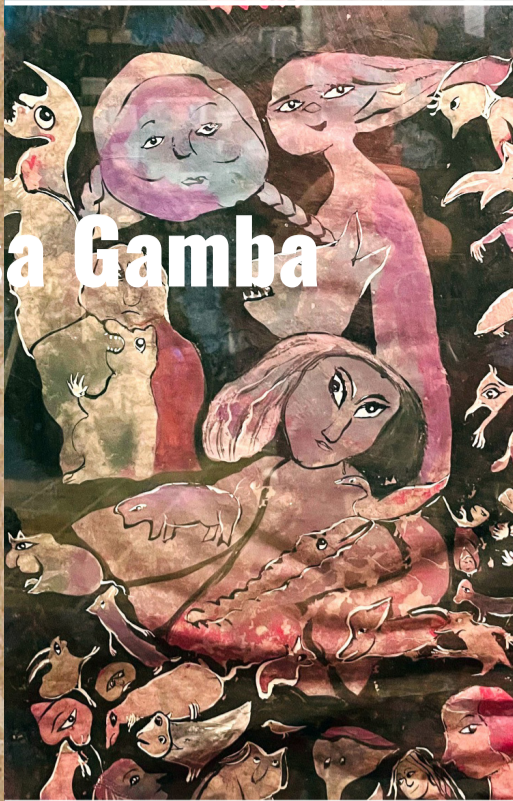
Robach 25, 9038 Rehetobel | Tel. 071 877 13 13  
[kontakt@urwaldhaus.ch](mailto:kontakt@urwaldhaus.ch) | [www.urwaldhaus.ch](http://www.urwaldhaus.ch)

01. Juni bis 31. Juli

## Ausstellung Elsa Gamba «chum & lueg»

Die Künstlerin Elsa Gamba mit «abenteuerlichen» Bildern aus Seidenpapier und «fantastischen» Keramiken.

Ausstellung in Tenn, Stall & Galerie



## Mittsommer-Konzert, Sa. 20. Juni, 18 Uhr Jessie & the Gents

Eine Ostschweizer Bluegrass-Band, die aber vor allem in Kanada erfolgreich ist. Von Country über Bluegrass und auch Gospel bieten «Jessie & the Gents» auf der Bühne eine spannende Reise durch die «american roots».

3-Gang-Menu mit Musik für CHF 75.–,  
(exkl. Getränke) Anmeldung erforderlich



Sa. 12. September, 18 Uhr

Bechet, Beatles & Bären  
ein Abend mit dem grossartigen  
Brüder-Duo Matthias & Rudolf Lutz.

## Lutz Brothers - keep swinging!

3-Gang-Menu mit Musik für CHF 80.–,  
(exkl. Getränke) Anmeldung erforderlich



**Programm 2026**

Details auf [www.urwaldhaus.ch/de/kultur](http://www.urwaldhaus.ch/de/kultur)

Kulturwaldhaus  
Genusswaldhaus  
Seminurwaldhaus  
Naturwaldhaus

Wirtschaft  
zum  
Bären  
*Urwaldhaus*

Robach 25, 9038 Rehetobel | Tel. 071 877 13 13  
[kontakt@urwaldhaus.ch](mailto:kontakt@urwaldhaus.ch) | [www.urwaldhaus.ch](http://www.urwaldhaus.ch)